

Межгородское  
БЮРО ТЕХНИЧЕСКОЙ ИНВЕНТАРИЗАЦИИ  
ГОРОД (ПОС.) Добруш

7  
Форма технического паспорта утверждена приказом министра жилищно-коммунального хозяйства БССР от 13.02.89 г. № 31

№ 30

# ТЕХНИЧЕСКИЙ ПАСПОРТ НА ОБЩЕСТВЕННОЕ ЗДАНИЕ (СООРУЖЕНИЕ)

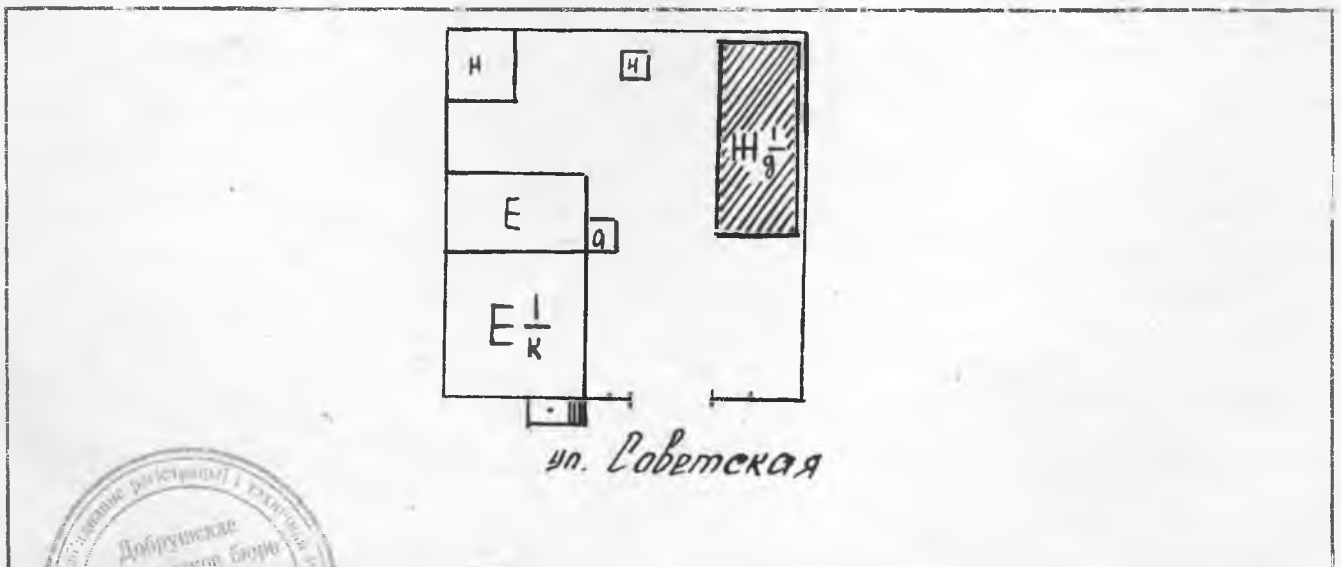
СОСТАВЛЕН ПО СОСТОЯНИЮ НА " 11 " - 10 - 19 99 г.

АДРЕС: д. Марьино ул. Советская

ВЛАДЕЛЕЦ Добрушское кооперативное предприятие Добрушского РАЙПО

ОСНОВАНИЕ ВЛАДЕНИЯ Справка о балансовой ст-ти от 03.04.2001г

СХЕМА РАСПОЛОЖЕНИЯ ЗДАНИЯ (СООРУЖЕНИЯ)



НАЧАЛЬНИК БЮРО ТЕХНИЧЕСКОЙ ИНВЕНТАРИЗАЦИИ



(Л.П. Латицкая)

М. П.

1. РЕСПУБЛИКА	РЕСПУБЛИКА БЕЛАРУСЬ	1500000000
2. ОБЛАСТЬ	Гомельская	3000000000
3. ГОРОД (ПОСЕЛОК И ДР.)	д. Марьино	3212866046
4. РАЙОН	Добрушский	3212000000
5. СЕЛЬСКИЙ СОВЕТ	Росветовский	3212866000
6. УЛИЦА	Советская	
7. НОМЕР ДОМА		
8. НОМЕР КОРПУСА		
9. ИНВЕНТ. НОМЕР		
10. ЛИТЕР	№1	
11. КВАРТАЛ		
12. НОМЕР УЧАСТКА		
13. НОМЕР КАРТОГРАММЫ		
14. КАТЕГОРИЯ ФОНДА		

1. ТЕХНИЧЕСКАЯ ХАРАКТЕРИСТИКА ЗДАНИЯ (СООРУЖЕНИЯ)

*Склад*

(назначение, количество мест, посещения и т. д.)

2. СОБСТВЕННИКИ (ФОНДОДЕРЖАТЕЛИ)	Долевое участие	№ реестра
<i>Добрушское кооперативное предприятие</i>	<i>полное</i>	<i>939</i>
<i>Добрушского РАЙПО</i>		

3. ОБЩИЕ СВЕДЕНИЯ

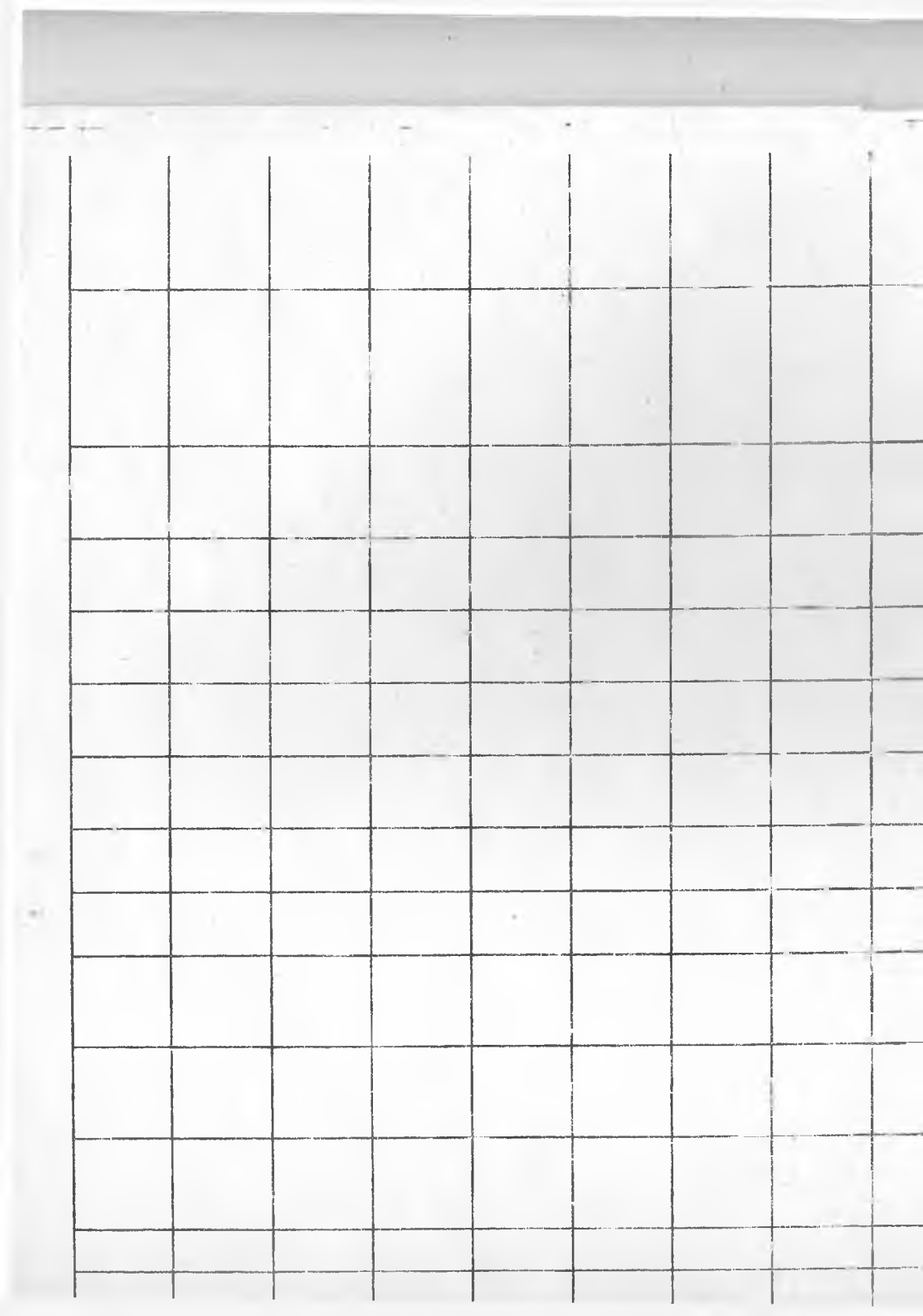
1. СЕРИЯ, ТИП ПРОЕКТА		9. ЧИСЛО КВАРТИР ШТ.	—
2. ЧИСЛО ЭТАЖЕЙ ШТ.	1	10. ЧИСЛО ЖИЛЫХ КОМНАТ ШТ.	—
3. ПЛОЩАДЬ ЗАСТРОЙКИ В КВ.М.	29	11. МАТЕРИАЛ СТЕН	Ш
4. ОБЪЕМ ЗДАНИЯ КУБ.М.	88	12. ГОД ПОСТРОЙКИ	
5. ОБЩАЯ ПЛОЩАДЬ ЗДАНИЯ КВ.М.	27	13. ВОССТАНОВИТЕЛЬНАЯ СТОИМОСТЬ, РУБ.	
5. А. в том числе ПОДВАЛА КВ.М.	—	14. ДЕЙСТВИТЕЛЬНАЯ СТОИМОСТЬ, РУБ.	
6. ПЛОЩАДЬ НЕЖИЛЫХ ПОМЕЩЕНИЙ КВ. м.	27	15. ФИЗИЧЕСКИЙ ИЗНОС В %	
7. ПОЛЕЗНАЯ ПЛОЩАДЬ ЖИЛЫХ ПОМЕЩЕНИЙ КВ. М.	—	16	
8. ЖИЛАЯ ПЛОЩАДЬ КВ.М	—		



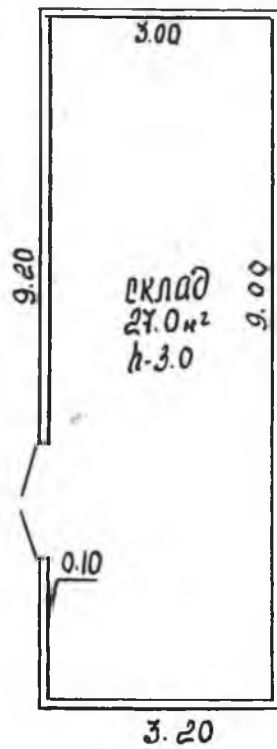
9. ТЕХНИЧЕСКОЕ ОПИСАНИЕ КОНСТРУКТИВНЫХ ЭЛЕМЕНТОВ И ИНЖЕНЕРНОГО ОБОРУДОВАНИЯ  
ОСНОВНОГО СТРОЕНИЯ

№ п/п	Наименование конструктивных элементов	Описание конструктивных элементов (материал, конструкция, отделка и прочие)	Износ %	
1	2	3	4	
1	Фундамент	<i>деревянные столбы</i>		
2	а. Наружные, внутрен. капит. стены	<i>щитер</i>		
	Б. Перегородки			
3	Перекрытия	Чердачные		
		Междуэтажные		
		Подвальные		
4	Крыша	<i>щитер</i>		
5	Полы			
6	Пресмы	Оконные		
		Дверные	<i>простые</i>	
7	Отделочные работы	Наружная отделка а.		
		б. Внутренняя отделка		
8	Санитарно- и электротехн. работы	Центральное отопление		
		Печное отопление		
		Водопровод		
		Электроосвещение		
		Радио		
		Телефон		
		Телевидение		
		Ва- ны	с газов. колонкой	
			с дров. колонкой	
			с гор. водой	
		Горячее водоснабжение		
		Вентиляция	<i>естественная</i>	
		Газоснабжение		
		Мусоропровод		
Лифты				
Канализация				
9	Разные работы			









27.0 м<sup>2</sup>

д. Марьино  
Советская

№ 1/9

11-10-99  
11-10-99  
15-10-99



№ 30 д. Марьино

МИНИСТЕРСТВО ЖИЛИЩНО-КОММУНАЛЬНОГО ХОЗЯЙСТВА РБ

Мезгородское

БЮРО ТЕХНИЧЕСКОЙ ИНВЕНТАРИЗАЦИИ

ГОРОД (ПОС.) Добрusch

Форма технического паспорта утверждена приказом министра жилищно-коммунального хозяйства БССР от 13.02.89 г. № 31

# ТЕХНИЧЕСКИЙ ПАСПОРТ НА ОБЩЕСТВЕННОЕ ЗДАНИЕ (СООРУЖЕНИЕ)

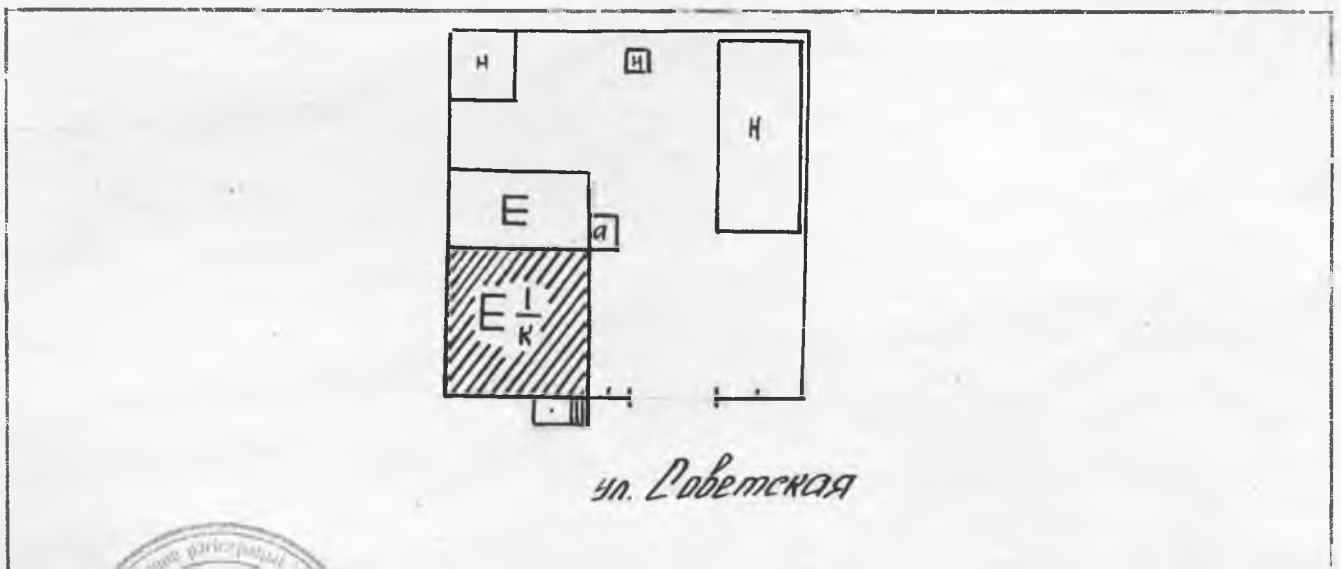
СОСТАВЛЕН ПО СОСТОЯНИЮ НА " 11 " - 10 - 1999 г.

АДРЕС: д. Марьино ул. Советская

ВЛАДЕЛЕЦ Добрuschское кооперативное предприятие Добрuschского РАИПО.

ОСНОВАНИЕ ВЛАДЕНИЯ Справка об балансовой ст-ти от 03.04.200г

СХЕМА РАСПОЛОЖЕНИЯ ЗДАНИЯ (СООРУЖЕНИЯ)



НАЧАЛЬНИК БЮРО ТЕХНИЧЕСКОЙ ИНВЕНТАРИЗАЦИИ



(Л.П. Лалицкая)

М. П.

1. РЕСПУБЛИКА РЕСПУБЛИКА БЕЛАРУСЬ

2. ОБЛАСТЬ Гомельская

3. ГОРОД (ПОСЕЛОК И ДР.) д. Марьино

4. РАЙОН Добрuschский

5. СЕЛЬСКИЙ СОВЕТ Рассветовский

6. УЛИЦА Советская

7. НОМЕР ДОМА

8. НОМЕР КОРПУСА

9. ИНВЕНТ. НОМЕР

10. ЛИТЕР

11. КВАРТАЛ

12. НОМЕР УЧАСТКА

13. НОМЕР КАРТОГРАММЫ

14. КАТЕГОРИЯ ФОНДА

150000000

300000000

3212 866 046

3212000000

3212 866 000

1. ТЕХНИЧЕСКАЯ ХАРАКТЕРИСТИКА ЗДАНИЯ (СООРУЖЕНИЯ)

Магазин

(назначение, количество мест, посещения и т. д.)

2. СОБСТВЕННИКИ (ФОНДОДЕРЖАТЕЛИ)	Долевое участие	№ реестра
<u>Добрuschское кооперативное предприятие</u>	<u>полное</u>	
<u>Добрuschского райпо.</u>		

3. ОБЩИЕ СВЕДЕНИЯ

1. СЕРИЯ, ТИП ПРОЕКТА

2. ЧИСЛО ЭТАЖЕЙ ШТ.

3. ПЛОЩАДЬ ЗАСТРОЙКИ В КВ.М.

4. ОБЪЕМ ЗДАНИЯ КУБ.М.

5. ОБЩАЯ ПЛОЩАДЬ ЗДАНИЯ КВ.М.

5. А. в том числе ПОДВАЛА КВ.М.

6. ПЛОЩАДЬ НЕЖИЛЫХ ПОМЕЩЕНИЙ КВ. М.

7. ПОЛЕЗНАЯ ПЛОЩАДЬ ЖИЛЫХ ПОМЕЩЕНИЙ КВ. М.

8. ЖИЛАЯ ПЛОЩАДЬ КВ.М

9. ЧИСЛО КВАРТИР ШТ.

10. ЧИСЛО ЖИЛЫХ КОМНАТ ШТ.

11. МАТЕРИАЛ СТЕН

12. ГОД ПОСТРОЙКИ

13. ВОССТАНОВИТЕЛЬНАЯ СТОИМОСТЬ, РУБ.

14. ДЕЙСТВИТЕЛЬНАЯ СТОИМОСТЬ, РУБ.

15. ФИЗИЧЕСКИЙ ИЗНОС В %

16.



**9. ТЕХНИЧЕСКОЕ ОПИСАНИЕ КОНСТРУКТИВНЫХ ЭЛЕМЕНТОВ И ИНЖЕНЕРНОГО ОБОРУДОВАНИЯ  
ОСНОВНОГО СТРОЕНИЯ**

№ п/п	Наименование конструктивных элементов	Описание конструктивных элементов (материал, конструкция, отделка и прочие)	Износ %	
1	2	3	4	
1	Фундамент	<i>кирпичный</i>		
2	а. Наружные, внутрен. капит. стены	<i>кирпичные</i>		
	Б. Перегородки			
3	Перекрытия	Чердачные	<i>деревянное подшитое изолцитом окрашен</i>	
		Междуэтажные		
		Подвальные		
4	Крыша	<i>шифер</i>		
5	Полы	<i>бетонные, плиточные</i>		
6	Проемы	Оконные	<i>двойные окрашен.</i>	
		Дверные		<i>простые окрашен.</i>
7	Отделочные работы	а. Наружная отделка	<i>штукатурка, побелка.</i>	
		б. Внутренняя отделка		<i>штукатурка, побелка, окраска.</i>
8	Санитарно- и электротехн работы	Центральное отопление	<i>2х трубная разводка</i>	
		Печное отопление		
		Водопровод		
		Электроосвещение	<i>открытая проводка</i>	
		Радио		
		Телефон	<i>каблирован</i>	
		Телевидение		
		Ва- нны	с газов. колонкой	
			с дров. колонкой	
			с гор. водой	
		Горячее водоснабжение		
		Вентиляция	<i>естественная</i>	
		Газоснабжение		
		Мусоропровод		
Лифты				
Канализация				
9	Разные работы			





ЕДИНЫЙ ГОСУДАРСТВЕННЫЙ РЕГИСТР НЕДВИЖИМОГО ИМУЩЕСТВА,  
ПРАВ НА НЕГО И СДЕЛОК С НИМ

Выписка № 311-02-20-1472

из регистрационной книги о правах, ограничениях (обременениях) прав на капитальное строение

Добрушское бюро Гомельского межгородского филиала Республиканского унитарного предприятия "Гомельское агентство по государственной регистрации и земельному кадастру"

Гомельская обл., г.Добруш, ул. Советская, 33

**Сведения о капитальном строении:**

Инвентарный номер: 311/С-51584

Адрес (местоположение): Гомельская обл., Добрушский р-н, Рассветовский с/с, д. Марьино, ул. Советская

Общая площадь (протяженность): 10.6

Назначение: Здание специализированное складов, торговых баз, баз материально-технического снабжения, хранилищ

Наименование: склад

Составные части и принадлежности: Одноэтажный дощатый склад

Дата государственной регистрации создания: 03.04.2001

Дата последней государственной регистрации изменения: нет

Кадастровый номер земельного участка, на котором расположено капитальное строение: 321286604601000043

**Право собственности** (Собственность одного лица)

Идентификационные сведения о правообладателе: Добрушское районное потребительское общество, зарегистрирован(о) 28.09.1999 за номером 1794338000, УНП 400005661, адрес - Гомельская обл., Добрушский р-н, г. Добруш, пр-т Луначарского, 35

Доля: 1/1

Дата государственной регистрации: 03.04.2001 00:00:00

Основания государственной регистрации: Справка о балансовой стоимости капитального строения, изолированного помещения, в иде прав на них (Добрушское районное потребительское общество) №б/н от 03.04.2001

**Запрещение (иное)**

Срок действия: не определен

Стоимость обязательства или данные о порядке и условиях ее определения:

Дата государственной регистрации: 16.01.2019 00:00:00

Основания государственной регистрации: Иной документ (Отдел принудительного исполнения главного управления юстиции Гомельского областного исполнительного комитета) №616 от 14.01.2019

Описание права, ограничения (обременения) прав: Запрещение (иное)

**Актуальные отметки:**

Нет

Регистратор (уполномоченное лицо)

(Подпись)  
М.П.

Продолжение на странице 2  
А.В. Молочев

(инициалы, фамилия)

ЕДИНЫЙ ГОСУДАРСТВЕННЫЙ РЕГИСТР НЕДВИЖИМОГО ИМУЩЕСТВА,  
ПРАВ НА НЕГО И СДЕЛОК С НИМ

Выписка № 311-01-20-1469

из регистрационной книги о правах, ограничениях (обременениях) прав на земельный  
участок

Добрушское бюро Гомельского межгородского филиала Республиканского унитарного  
предприятия "Гомельское агентство по государственной регистрации и земельному  
кадастру"

Гомельская обл., г.Добруш, ул. Советская, 33

**Сведения о земельном участке:**

Кадастровый номер: 321286604601000043

Адрес (местоположение): Гомельская обл., Добрушский р-н, Рассветовский с/с, д.Марьино  
Площадь (га): 0.0384

Целевое назначение: *Земельный участок для обслуживания магазина*

Назначение земельного участка в соответствии с единой классификацией назначения  
объектов недвижимого имущества: *Земельный участок для размещения объектов  
розничной торговли*

Дата государственной регистрации создания: 22.12.1994

Дата последней государственной регистрации изменения: *нет*

Инвентарные номера капитальных строений: 311/С-50168, 311/С-51584, 311/С-51585

**Право собственности** (Собственность одного лица)

Идентификационные сведения о правообладателе: Республика Беларусь

Доля: 1/1

Дата государственной регистрации: 22.12.1994 00:00:00

Основания государственной регистрации: *Решение местного исполнительного и  
распорядительного органа (Рассветовский сельский исполнительный комитет) №15 от  
22.12.1994*

**Право постоянного пользования**

Идентификационные сведения о правообладателе: Добрушское районное потребительское  
общество, зарегистрирован(о) 28.09.1999 за номером 1794338000, УНП 400005661, адрес  
- Гомельская обл., Добрушский р-н, г. Добруш, пр-т Луначарского, 35

Доля: 1/1

Срок действия: *не определен*

Стоимость обязательства или данные о порядке и условиях ее определения:

Дата государственной регистрации: 14.04.2007 14:23:00

Основания государственной регистрации: *Решение местного исполнительного и  
распорядительного органа (Добрушский районный исполнительный комитет) №321 от  
20.03.2006*

Описание права, ограничения (обременения) прав: *площадь 0.0384 га*

**Запрещение (иное)**

Срок действия: *не определен*

Регистратор (уполномоченное лицо)

(Подпись)  
М.П.

Продолжение на странице 2

А.В Молочев

(инициалы, фамилия)



**ЕДИНЫЙ ГОСУДАРСТВЕННЫЙ РЕГИСТР НЕДВИЖИМОГО ИМУЩЕСТВА,  
ПРАВ НА НЕГО И СДЕЛОК С НИМ**

Выписка № 311-02-20-1471

из регистрационной книги о правах, ограничениях (обременениях) прав на капитальное строение

Добрушское бюро Гомельского межгородского филиала Республиканского унитарного предприятия "Гомельское агентство по государственной регистрации и земельному кадастру"

Гомельская обл., г.Добруш, ул. Советская, 33

**Сведения о капитальном строении:**

Инвентарный номер: 311/С-50168

Адрес (местоположение): Гомельская обл., Добрушский р-н, Рассветовский с/с, д. Марьино, ул. Советская

Общая площадь (протяженность): 79.2

Назначение: Здание специализированное розничной торговли

Наименование: Магазин №10

Составные части и принадлежности: одноэтажное кирпичное с кирпичной пристройкой и тамбуром здание магазина, с надворными постройками: крыльцом, воротами с калиткой, двумя заборами, уборной

Дата государственной регистрации создания: 03.04.2001

Дата последней государственной регистрации изменения: нет

Кадастровый номер земельного участка, на котором расположено капитальное строение: 321286604601000043

**Право собственности** (Собственность одного лица)**Идентификационные сведения о правообладателе:** Добрушское районное потребительское общество, зарегистрирован(о) 28.09.1999 за номером 1794338000, УНП 400005661, адрес - Гомельская обл., Добрушский р-н, г. Добруш, пр-т Луначарского, 35

Доля: 1/1

Дата государственной регистрации: 03.04.2001 00:00:00

Основания государственной регистрации: Справка о балансовой стоимости капитального строения, изолированного помещения, виде прав на них (Добрушское районное потребительское общество) №б/н от 03.04.2001

**Запрещение (иное)**

Срок действия: не определен

Стоимость обязательства или данные о порядке и условиях ее определения:

Дата государственной регистрации: 16.01.2019 18:52:00

Основания государственной регистрации: Предписание о государственной регистрации ограничений (обременений) прав на земельные участки (Отдел принудительного исполнения главного управления юстиции Гомельского областного исполнительного комитета) №616 от 14.01.2019

Описание права, ограничения (обременения) прав: Запрещение (иное)

**Актуальные отметки:**

Регистратор (уполномоченное лицо)

Продолжение на странице 2

А.В. Молочев

(Подпись)  
М.П.

(инициалы, фамилия)

**ЕДИНЫЙ ГОСУДАРСТВЕННЫЙ РЕГИСТР НЕДВИЖИМОГО ИМУЩЕСТВА,  
ПРАВ НА НЕГО И СДЕЛОК С НИМ**

Выписка № 311-02-20-1470

из регистрационной книги о правах, ограничениях (обременениях) прав на капитальное  
строениеДобрушское бюро Гомельского межгородского филиала Республиканского унитарного  
предприятия "Гомельское агентство по государственной регистрации и земельному  
кадастру"

Гомельская обл., г.Добруш, ул. Советская, 33

**Сведения о капитальном строении:**

Инвентарный номер: 311/С-51585

Адрес (местоположение): Гомельская обл., Добрушский р-н, Рассветовский с/с, д.  
Марьино, ул. Советская

Общая площадь (протяженность): 27

Назначение: Здание специализированное складов, торговых баз, баз материально-  
технического снабжения, хранилищ

Наименование: Склад

Составные части и принадлежности: Одноэтажный состоящий из шифера склад

Дата государственной регистрации создания: 03.04.2001

Дата последней государственной регистрации изменения: нет

Кадастровый номер земельного участка, на котором расположено капитальное строение:  
321286604601000043**Право собственности** (Собственность одного лица)**Идентификационные сведения о правообладателе:** Добрушское районное потребительское  
общество, зарегистрирован(о) 28.09.1999 за номером 1794338000, УНП 400005661, адрес  
- Гомельская обл., Добрушский р-н, г. Добруш, пр-т Луначарского, 35

Доля: 1/1

Дата государственной регистрации: 03.04.2001 00:00:00

Основания государственной регистрации: Справка о балансовой стоимости  
капитального строения, изолированного помещения, виде прав на них (Добрушское  
районное потребительское общество) №б/н от 03.04.2001**Запрещение (иное)**

Срок действия: не определен

Стоимость обязательства или данные о порядке и условиях ее определения:

Дата государственной регистрации: 16.01.2019 00:00:00

Основания государственной регистрации: Иной документ (Отдел принудительного  
исполнения главного управления юстиции Гомельского областного исполнительного  
комитета) №616 от 14.01.2019

Описание права, ограничения (обременения) прав: Запрещение (иное)

**Актуальные отметки:**

Нет

Регистратор (уполномоченное лицо)

(Подпись)  
М.П.

Продолжение на странице 2

А.В. Молочев

(инициалы, фамилия)